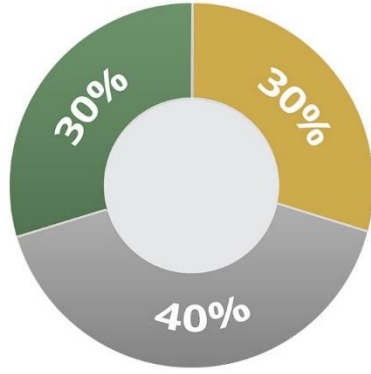


(معايير الترقية على وظائف المرتبة العاشرة فما دون لمنسوبي جامعة الطائف)

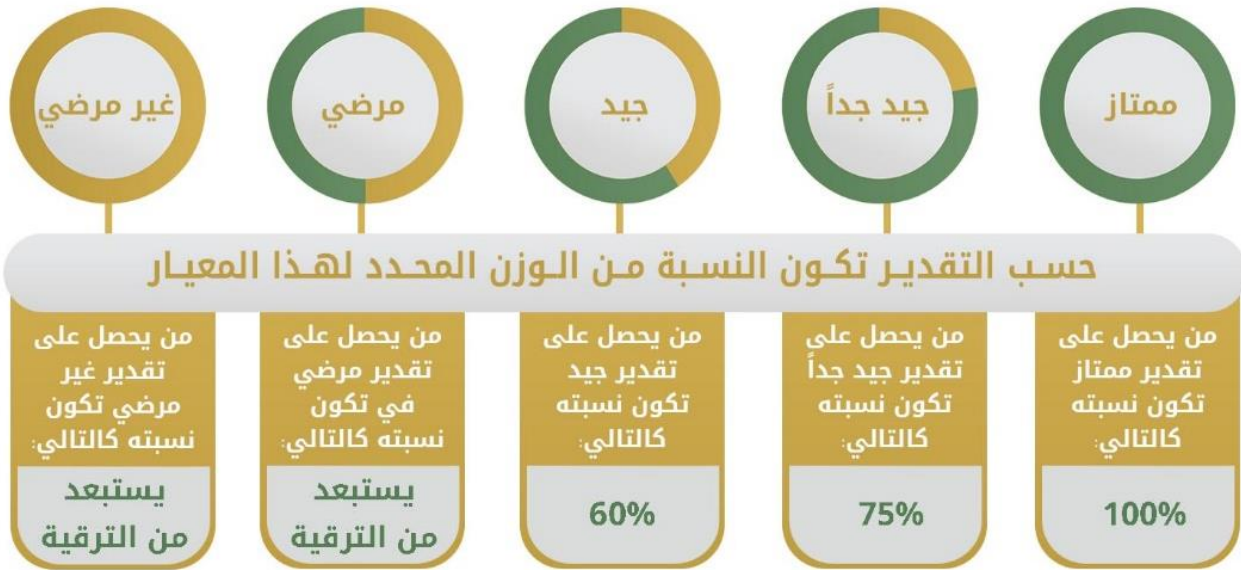


- تقييم الأداء الوظيفي
- إختبار المفاضلة بين الموظفين
- المبادرات والإنجازات

وفيما يلي تفصيلها وشرحها:

المعيار الأول: تقييم الأداء الوظيفي (30%)

درجة معيار الأداء



المعيار الثاني: المبادرات والإنجازات (30%)

وتكون مقسمة في ثلاثة فئات، كالتالي:

أولاً: الأعمال التطوعية والمشاركة المجتمعية:

(تكون نسبته (80%) من وزن المعيار الكلي)

ويشترط لاعتماد هذه المشاركات الاجتماعية والأعمال التطوعية أن تتم وفق المعايير التالية:

- أن تكون من خلال جهات وجمعيات معتمدة.
- الحصول على موافقة مسبقة على المشاركة من قبل (الإدارة العامة لشؤون هيئة التدريس والموظفين) بالجامعة.
- أن يصدر بالمشاركة شهادة مصدقة من قبل (الإدارة العامة لشؤون هيئة التدريس والموظفين) بالجامعة.
- أن تكون خارج وقت الدوام الرسمي.
- أن تكون خارج إطار مهام العمل الرسمية.

آلية احتساب الفقرة: تؤخذ النسبة كاملة من الوزن المحدد للفقرة عند تحقيق المعايير أعلاه

ثانياً: اقتراح مبادرة بعد تطبيقها تم تحقيق وفر مالي أو رفع كفاءة أداء الجهة:

(تكون نسبته (100%) من إجمالي وزن المعيار الكلي)

ويشترط لاعتماد هذه المبادرات أن تتم وفق المعايير التالية:

- أن يتم تسجيل المبادرة وتوثيقها في سجل الموظف لدى (الإدارة العامة لشؤون هيئة التدريس والموظفين) بالجامعة قبل بدء التطبيق.
- أن يتم التحقق من نتائج المبادرة وتوثيقها رسمياً من قبل لجنة ثلاثية مختصة تضم خبيراً في مجال المبادرة، وبوجود ممثل من قبل (الإدارة العامة لشؤون هيئة التدريس والموظفين) بالجامعة، وآخر يحدد من قبل صاحب صلاحية تشكيل اللجنة.

آلية احتساب الفقرة: يتم تحديد النسبة المستحقة للفقرة من قبل اللجنة المشكلة للتحقق من نتائج المبادرة

ثالثاً: الحصول على شهادة تميز:

(تكون نسبته (20%) من إجمالي وزن المعيار الكلي)

ويشترط لاعتماد هذه الشهادات أن تتم وفق المعايير التالية:

- أن تكون ضمن برنامج تميز صادر من قبل (الإدارة العامة لشؤون هيئة التدريس والموظفين) بالجامعة، ويعتمد من قبل وزارة الخدمة المدنية.

آلية احتساب الفقرة: تؤخذ النسبة كاملة من الوزن المحدد للفقرة

المعيار الثالث: اختبار المفاضلة بين المرشحين (40%)

تُعَدُّ الجامعة اختباراً معرفي للمفاضلة بين من يتم ترشيحهم للترقية، ويعتمد محتواه من قبل وزارة الخدمة المدنية، ويهدف لقياس القدرة المعرفية والمهنية والسمات الشخصية لدى المرشح للترقية.

مثال توضيحي لآلية احتساب درجة اختبار المفاضلة للمرشح:

النسبة من وزن المعيار

تكون النسبة متناسبة مع الدرجة

لا يحصل المرشح على أي درجة في المعيار

درجة الاختبار للمرشح

عند تحقيق درجة من 50 إلى 100 درجة

عند تحقيق درجة 49 فأقل في الإختبار



العناصر المرجحة

عند تساوي المرشحين في مجموع النقاط في كافة المعايير الواردة أعلاه، تتم المفاضلة بينها وفق العنصر المرجح، وتجري المفاضلة بين من تساوا حسب الترتيب التالي:

(العنصر المرجح الأولي): نتائج اختبار المفاضلة بين المرشحين

في حال استمر التساوي بين المرشحين بعد تطبيق العنصر المرجح الأولي، يتم تطبيق العنصر المرجح النهائي، وهو:

(العنصر المرجح النهائي): تاريخ الأقدمية في التعيين حسب (اليوم / الشهر / السنة).

وفي حال استمر التساوي بين المرشحين بعد تطبيق العناصر أعلاه، حينها يطبق العنصر الفاصل، وهو:

(العنصر الفاصل): الدرجة الخاصة بتقييم الأداء للسنة الأخيرة.

علماً بأنه سيتم خلال الفترة القريبة القادمة، الإعلان عن موعد وآلية بدء الترشح للترقيات، وفي حال وجود أي استفسار بإمكانكم التواصل مع قسم الترقيات في الإدارة العامة لشؤون أعضاء هيئة التدريس والموظفين.

وتقبلوا صادق تمنياتنا بالنجاح والتوفيق

الإدارة العامة لشؤون أعضاء هيئة التدريس والموظفين بجامعة الطائف