

دليل برنامج بكالوريوس

الهندسة المدنية

مايو 2023

قسم الهندسة المدنية

● نبذة عن البرنامج

- بدأ برنامج الهندسة المدنية مع تأسيس قسم الهندسة المدنية بجامعة الطائف في عام 1430 هـ (2008-2009م). يعمل بالقسم عدد 26 عضو هيئة تدريس من أكفأ أعضاء هيئة التدريس. ويلتحق بالقسم سنويا عدد 60 طالبا من الطلاب الجدد ليصبح متوسط عدد الطلاب بالقسم في جميع المستويات حوالى 300 طالب سنويا. ويمنح قسم الهندسة المدنية درجة بكالوريوس العلوم في الهندسة المدنية. وقد بدأ برنامج الهندسة المدنية بالقسم إجراءات الاعتماد الدولي ABET خلال العام الدراسي 2011-2012 وقد تم إعتقاد النسخة الأولى من الخطة الدراسية في عام 2015.
- وطبقا لعمليات التحسين المستمر في برنامج الهندسة المدنية فإن البرنامج يمر بعملية مراجعة شاملة كل خمس سنوات بناء على توصيات أصحاب المصلحة والمستفيدين من البرنامج وقد تم تعديل الخطة الدراسية لتشمل برنامج السنة التحضيرية الموحدة للجامعة وذلك بدءا من العام الدراسي 2011-2012 حيث يتم تحديث المنتهج الدراسية على أساس مراجعة المنتهج الدراسية من الجامعات الدولية ومعايير الجمعية الأمريكية للمهندسين المدنيين ASCE وقد تم ايضا تعديل تلك النسخة الثانية من الخطة ليظهر الاصدار الثالث بدءا من العام الدراسي 2017-2018 لمراعاة متغيرات سوق العمل المحلي ومتطلبات الاعتماد الأكاديمي.

● الرؤية

تقديم برامج متميزة وذلك للريادة في مجال العلوم التطبيقية والهندسة بهدف خدمة المجتمع

● الرسالة

السعى إلى تقديم مهنة الهندسة من خلال التعليم والبحث وخدمة المجتمع

● القيم

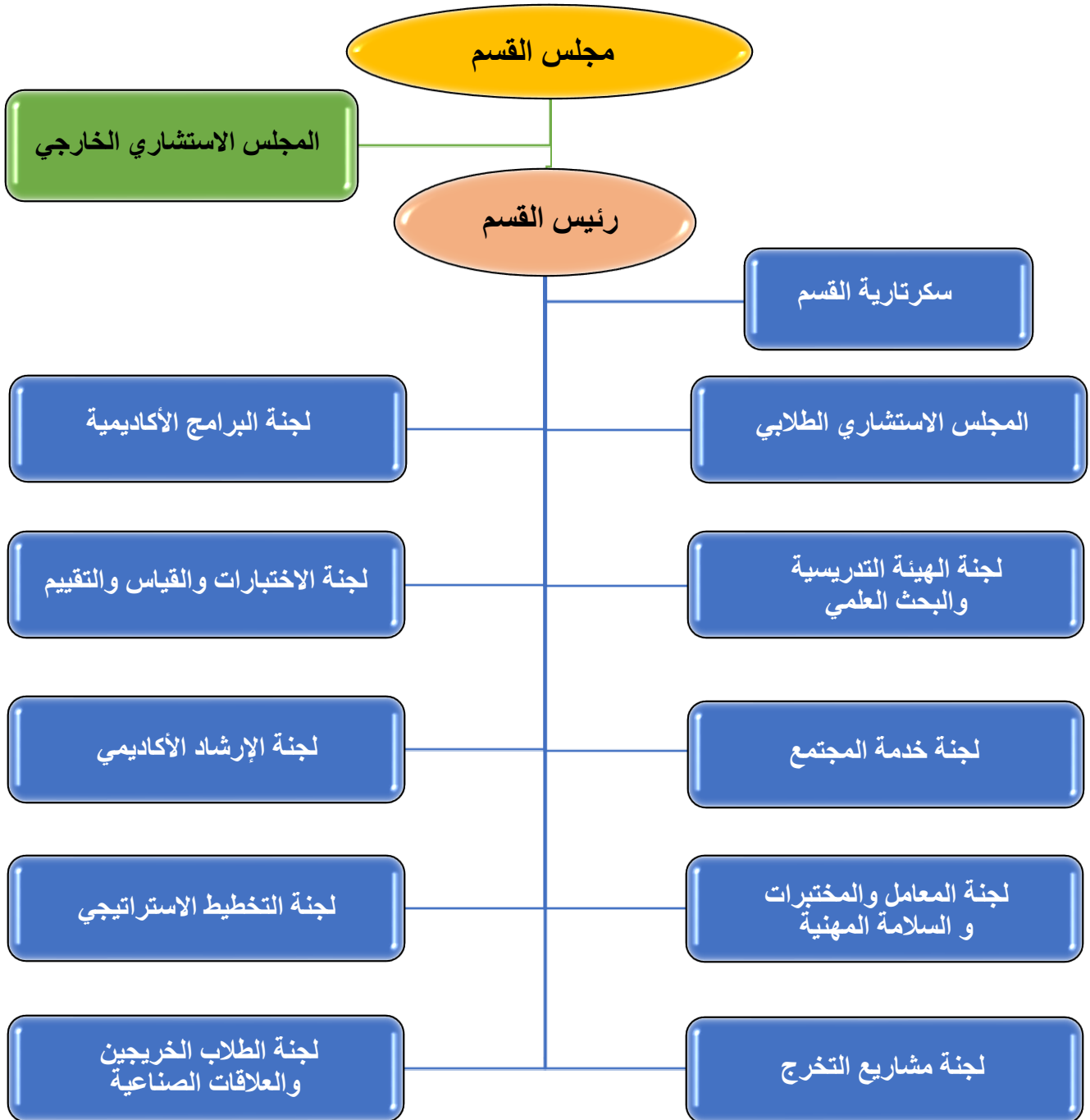
الشفافية ، والعمل الجماعي ، والتميز ، والانتماء ، والقودة

● أهداف البرنامج

- يقدم قسم الهندسة المدنية برنامجا تعليميا واحدا يهدف إلى إكساب الطالب المهارات التالية عند التخرج:
- إتقان وممارسة التخطيط والتصميم الهندسي في واحد أو أكثر من مجالات الهندسة المدنية مثل الهندسة الإنشائية، وهندسة المياه والبيئة، وهندسة المساحة، وهندسة الطرق، وهندسة السكك الحديدية و هندسة النقل والمرور.
- الإرتقاء بالممارسة المهنية، والوعي الأخلاقي والمسئولية المجتمعية.
- تعزيز المهارات من خلال الالتحاق بالدراسات العليا، وحضور ورش العمل وكذلك الاشتراك بالجمعيات المهنية.

● فرص التوظيف

- شركات الإنشاءات و المقاولات
- المكاتب الهندسية والاستشارية
- المؤسسة العامة لتحلية المياه
- إدارة الأشغال العسكرية
- مصلحة المياه و الصرف الصحي
- الهيئة السعودية للمهندسين
- المؤسسة العامة للموانئ
- الشركة السعودية للصناعات الأساسية (سابك)
- مصانع المواد الإنشائية
- الخطوط الجوية السعودية
- شركة أرامكو السعودية
- الشركة السعودية الموحدة للكهرباء
- جميع الإدارات الهندسية في المرافق والهيئات الحكومية
- إدارة المشاريع و التشغيل و الصيانة في المرافق الحكومية



التخصص	الدرجة العلمية	الإسم
هندسة المياه والبيئة	أستاذ مشارك	عبدالله السلولي
هندسة المياه والبيئة	أستاذ مساعد	عبدالله الشهري
هندسة المياه والبيئة	أستاذ مشارك	عبدالرزاق المالكي
هندسة الطرق	أستاذ مساعد	عادل الحسن
هندسة المساحة	أستاذ	أحمد عبدالحفيظ
هندسة المساحة	أستاذ مساعد	أحمد عرفات
هندسة إنشائية	أستاذ	أحمد العماري
هندسة إنشائية	أستاذ مساعد	علي الشيخ
هندسة المياه والبيئة	أستاذ مساعد	أشرف بسطاوي
هندسة تعدين	أستاذ مساعد	إيهاب جمعة
هندسة النقل	أستاذ مساعد	حمد آل معجبة
هندسة إنشائية	أستاذ مساعد	حسن الأسمرى
هندسة إنشائية	أستاذ مشارك	إبراهيم شراقي
هندسة المساحة	أستاذ مساعد	إبراهيم سلامة
هندسة تعدين	أستاذ مشارك	خالد النجدي
هندسة إنشائية	أستاذ مساعد	معاذ بشير
هندسة تعدين	أستاذ مساعد	محمد منزل
هندسة النقل	أستاذ مشارك	مصطفى كامل
هندسة المساحة	أستاذ مشارك	موفق القرشي
هندسة جيوتقنية	أستاذ مساعد	نضال البسطامي
هندسة إنشائية	أستاذ مساعد	أسامة محمد
هندسة إنشائية	أستاذ مساعد	صالح الغامدي
هندسة المياه والبيئة	أستاذ مساعد	طارق الطحاوي
هندسة إنشائية	أستاذ	أسامة حامد
هندسة المياه والبيئة	أستاذ مشارك	وائل محمد
هندسة جيوتقنية	أستاذ مساعد	ياسر الحارثي

■ مقدمة

بشكل عام يتم قبول الطلاب والطالبات المتقدمين لأي كلية من خلال التقديم الإلكتروني عبر موقع الجامعة بالتعاون مع قبل عمادة القبول والتسجيل. ويتم تحديد سعة القبول وعدد المقاعد لكل تخصص من قبل مجلس الجامعة بناءً على توصية مجالس الكليات لكل عام أكاديمي.

■ المتطلبات العامة لكلية الهندسة

يجب على المتقدم للقبول في كلية الهندسة استيفاء الشروط التالية:

- أن يكون الطالب حاصلاً على شهادة الثانوية العامة أو ما يعادلها من داخل المملكة العربية السعودية أو خارجها.
- أن يكون الطالب حاصلاً على شهادة الثانوية العامة بحد أقصى خلال خمس سنوات قبل التقديم، ويحق لمجلس الجامعة الإستثناء إذا كان هناك أسباب مقنعة، وتكون أفضلية القبول لمن تنطبق عليهم الشروط للحاصلين على شهادة الثانوية العامة في نفس العام فالأقدم حتى خمس سنوات.
- ألا يكون الطالب مفصولاً أكاديمياً أو تأديبياً من جامعة الطائف أو من أي جامعة أخرى.
- أن يكون لدى الطالب شهادة حسن سيرة وسلوك.
- أن يجتاز الطالب بنجاح أي اختبار أو مقابلة يطلبها مجلس الجامعة.
- أن يكون الطالب لائقاً بدنياً.
- يجب على الطالب استيفاء أي شروط أخرى قد تراها الجامعة ضرورية وقت تقديم الطلب.

ويمكن تلخيص شروط قبول الطلاب في برنامج الهندسة المدنية في النقاط التالية:

- الالتزام بالشروط والمعايير المقررة والموحدة في قبول الطلاب الجدد.
- تقديم طلب للقبول إلكترونياً في الفترة المحددة للقبول من خلال موقع الجامعة التالي:
(<https://webapps.tu.edu.sa/admission>)

- يلتزم البرنامج بقواعد عمليات القبول والتسجيل والتحويل المعتمدة من قبل إدارة جامعة الطائف.
- يلتزم البرنامج بمتطلبات القبول والمتطلبات الأساسية للدورات التدريبية في دليل الكلية
(https://www.tu.edu.sa/Attachments/43c24c17-1507-4961-8810-4316480f052b_.pdf)

وتجدر الإشارة إلى أن إدارة جامعة الطائف أصدرت بعض اللوائح والأدلة والإرشادات التي تنظم متطلبات القبول والتسجيل لجميع البرامج، ويمكن الوصول إليها عبر الروابط التالية:

1- دليل السياسات والإجراءات لعمادة القبول والتسجيل
https://www.tu.edu.sa/Attachments/c0a3e8a1-12e5-4c57-b9d5-97b4c67c50ef_.pdf

2- دليل الطالب بجامعة الطائف
https://www.tu.edu.sa/Attachments/41dc8a24-22b7-4ae1-9b31-3608de8bcf8b_.pdf

3- دليل أكاديمي مبسط بجامعة الطائف
https://www.tu.edu.sa/Attachments/5b497048-df49-4d1b-86ce-12197525e307_.pdf
(tu.edu.sa) جامعة الطائف - بوابة القبول / دليل القبول الجامعي

4- لائحة الدراسة والامتحانات لمستوى البكالوريوس واللائحة التنفيذية لجامعة الطائف
<https://webapps3.tu.edu.sa/dar/pdf/s1.pdf>

العام الأول (مستوى 1&2 & 3)

المستوى الأول

م	رمز المقرر	اسم المقرر	س	المتطلب	ساعات نشاط المقرر		
					نظري	عملي	تمارين
1	990311-2	المهارات الجامعية	2	-	3	0	0
2	999805-2	اللغة الانجليزية للأغراض الأكاديمية المكثفة (1)	2	-	12	0	0
3	2028110-3	رياضيات (1)	3	-	4	0	0
4	802201-3	مقدمة في برمجة الحاسب	3	-	3	0	5
			10	27			

المستوى الثاني

م	رمز المقرر	اسم المقرر	س	المتطلب	ساعات نشاط المقرر		
					نظري	عملي	تمارين
1	2004111-2	اصول الثقافة الاسلامية	2	-	3	0	0
2	999806-2	اللغة الانجليزية للأغراض الأكاديمية المكثفة (2)	2	999805-2	12	0	0
3	204102-3	كيمياء عامة	3	-	3	4	0
4	2028120-3	رياضيات (2)	3	2028110-3	4	0	0
			10	26			

المستوى الثالث

م	رمز المقرر	اسم المقرر	س	المتطلب	ساعات نشاط المقرر		
					نظري	عملي	تمارين
1	990211-2	مهارات اللغة العربية	2	-	3	0	0
2	105115-2	تاريخ المملكة	2	-	3	0	0
3	203205-4	فيزياء	4	2028110-3	4	5	0
4	8021201-2	الرسم الهندسي	2	-	6	0	0
			10	21			

العام الثاني (مستوي 4 & 5 & 6)

المستوى الرابع

م	رمز المقرر	اسم المقرر	س	المتطلب	ساعات نشاط المقرر		
					نظري	عملي	تمارين
1	2022101-3	تفاضل وتكامل متعدد المتغيرات	3	2028120-3	6	0	0
2	8012103-3	استاتيكا	3	2028120-3	5	0	0
3	999816-2	اللغة الانجليزية الخاصة للهندسة	2	999806-2	4	0	0
4	8012102-2	هيدرولوكا (1)	2	203205-4	3	5	0
			10	23			

المستوى الخامس

م	رمز المقرر	اسم المقرر	س	المتطلب	ساعات نشاط المقرر		
					نظري	عملي	تمارين
1	2004112-2	الثقافة الاسلامية (الأخلاق والقيم)	2	2004111-2	3	0	0
2	8022101-3	مقدمة في التصميم الهندسي (1)	3	999806-2	6	0	0
3	8012201-2	الرسم المدني	2	8021201-2	3	5	0
4	8012101-2	اساسيات الإقتصاد الهندسي	2	-	4	0	0
5	8012205-2	مساحة (1)	2	2028110-3	5	3	0
			11	29			

المستوى السادس

م	رمز المقرر	اسم المقرر	س	المتطلب	ساعات نشاط المقرر		
					نظري	عملي	تمارين
1	2022102-4	الطرق الرياضية	4	2022101-3	7	0	0
2	8012202-3	تحليل إنشاءات (1)	3	8012103-3	6	0	0
3	8012203-2	تقارير فنية	2	999816-2	4	0	0
4	8012204-2	هيدرولوكا (2)	2	8012102-2	5	3	0
			11	25			

العام الثالث (مستوي 7 & 8 & 9)

المستوى السابع

م	رمز المقرر	اسم المقرر	س	المتطلب	ساعات نشاط المقرر		
					نظري	عملي	تمارين
1	حسب الجدول العرفق	مقرر اختياري جامعة (1)	2	-	3	0	0
2	2028102-4	المعادلات التفاضلية	4	2022101-3	6	0	0
3	8013103-2	تحليل انشاءات (2)	2	8012202-3	4	0	0
4	8032101-3	اساسيات الدوائر الكهربائية	3	203205-4	5	3	0
					11	21	

المستوى الثامن

م	رمز المقرر	اسم المقرر	س	المتطلب	ساعات نشاط المقرر		
					نظري	عملي	تمارين
1	2004313-2	ثقافة إسلامية (النظام الاجتماعي في الاسلام)	2	2004112-2	3	0	0
2	2023104-2	جبر خطي	2	2028120-3	4	0	0
3	2024116-3	الإحتمالات والاحصاء	3	2028120-3	6	0	0
4	8013101-2	الجيولوجيا الهندسية	2	203205-4	5	0	0
5	8013203-3	خواص ومقاومة مواد التشبيد	3	8012202-3	4	3	0
					12	25	

المستوى التاسع

م	رمز المقرر	اسم المقرر	س	المتطلب	ساعات نشاط المقرر		
					نظري	عملي	تمارين
1	حسب الجدول العرفق	مقرر اختياري جامعة (2)	2	حسب الجدول العرفق	3	0	0
2	2023206-3	تحليل عددي	3	2028102-4	6	0	0
3	8013201-2	هندسة اتقنية أرضية (1)	2	8013101-2	3	3	0
4	8013102-2	مساحة (2)	2	8012205-2	5	3	0
5	8013202-2	هندسة الموارد المائية	2	8012204-2	5	0	0
					11	28	

العام الرابع (مستوي 10 & 11 & 12)

المستوى العاشر

م	رمز المقرر	اسم المقرر	س	المتطلب	ساعات نشاط المقرر		
					نظري	عملي	تمارين
1	8014102-2	هندسة تقنية أرضية (2)	2	8013201-2	3	3	0
2	8014104-3	تصميم المنشآت الخرسانية (1)	3	8013103-2	6	0	0
3	8014105-2	هندسة النقل والمرور	2	2024116-3	5	0	0
4	8014205-3	الهندسة الصحية والبيئية	3	8012204-2	6	0	0
			10	23			

المستوى الحادي عشر

م	رمز المقرر	اسم المقرر	س	المتطلب	ساعات نشاط المقرر		
					نظري	عملي	تمارين
1	8014101-3	تصميم المنشآت الحديدية (1)	3	8013103-2	6	0	0
2	8014206-2	إنشاء مباني	2	8012201-2	4	0	0
3	8014103-2	تكنولوجيا الخرسانة	2	8013203-3	4	3	0
4	8014203-3	هندسة الطرق	3	8014105-2	5	3	0
			10	25			

المستوى الثاني عشر

م	رمز المقرر	اسم المقرر	س	المتطلب	ساعات نشاط المقرر		
					نظري	عملي	تمارين
1	2004414-2	ثقافة إسلامية (حقوق الانسان)	2	2004313-2	3	0	0
2	8014201-3	تصميم المنشآت الخرسانية (2)	3	8014104-3	6	0	0
3	8014202-2	هندسة الأساسات	2	8014102-2 8014104-3	5	0	0
4	8014204-2	اساليب ومعدات التشييد	2	8014103-2	4	0	0
			9	18			

الفصل الصيفي بعد المستوى الثاني عشر

1	8014301-2	تدريب صيفي	2	-	0	0	30
			2	30			

العام الخامس (مستوي 13 & 14 & 15)

المستوى الثالث عشر

م	رمز المقرر	اسم المقرر	س	المتطلب	ساعات نشاط المقرر		
					نظري	عملي	تمارين
1	8015102-2	العقود والمواصفات وحساب الكميات	2	8014206-2	4	0	0
2	8015202-2	تصميم المنشآت الحديدية (2)	2	8014101-3	4	0	0
3	حساب الجدول المرفق	مقرر اختياري قسم (1)	2	حساب الجدول المرفق	5	0	0
4	حساب الجدول المرفق	مقرر اختياري قسم (2)	2	حساب الجدول المرفق	5	0	0
			8		18		

المستوى الرابع عشر

م	رمز المقرر	اسم المقرر	س	المتطلب	ساعات نشاط المقرر		
					نظري	عملي	تمارين
1	8015103-2	إدارة مشروعات التشبيد	2	8014204-2	4	0	0
2	8015101-3	المشروع (1)	3	-	4	0	5
3	8015204-2	مشروعات البنية التحتية المستدامة	2	8013102-2	5	0	0
4	حساب الجدول المرفق	مقرر اختياري قسم (3)	2	حساب الجدول المرفق	5	0	0
			9		23		

المستوى الخامس عشر

م	رمز المقرر	اسم المقرر	س	المتطلب	ساعات نشاط المقرر		
					نظري	عملي	تمارين
1	8015104-2	هندسة السكك الحديدية	2	8014105-2	5	0	0
2	8015201-3	المشروع (2)	3	8015101-3	4	0	5
3	حساب الجدول المرفق	مقرر اختياري قسم (4)	2	حساب الجدول المرفق	5	0	0
4	8015203-2	أخلاقيات الهندسة	2	-	3	0	0
			9		22		

قائمة المقررات الاختيارية (متطلب الجامعة)

مقرر اختياري الجامعة (1)

م	رمز المقرر	اسم المقرر	س	المتطلب	ساعات نشاط المقرر		
					نظري	عملي	تمارين
1	990113-2	الثقافة الصحية	2	-	3	0	0
2	990312-2	الابتكار وريادة الأعمال	2	-	3	0	0
3	990412-2	المواطنة الرقمية	2	-	3	0	0

مقرر اختياري الجامعة (2)

م	رمز المقرر	اسم المقرر	س	المتطلب	ساعات نشاط المقرر		
					نظري	عملي	تمارين
1	990314-2	اللغة الفرنسية	2	-	3	0	0
2	990315-2	اللغة الصينية	2	-	3	0	0
3	999809-2	مهارات العرض والتقديم	2	-	3	0	0
4	999814-2	التحضير لاختبار IELTS	2	-	3	0	0
5	999815-2	الكتابة الأكاديمية	2	-	3	0	0
6	999821-2	اللغة الانجليزية ومهارات القرن الواحد والعشرين	2	-	3	0	0

قائمة المقررات الاختيارية (متطلب القسم)

قائمة المقررات الاختيارية - متطلب القسم | مقرر اختياري (1) & (2)

م	رمز المقرر	اسم المقرر	س	المتطلب	ساعات نشاط المقرر		
					نظري	عملي	تمارين
1	8015301-2	موضوعات خاصة في هندسة الأشغال العامة	2	-	5	0	0
2	8015302-2	هندسة طرق متقدمة	2	8014203-3	5	0	0
3	8015303-2	هندسة النقل المتقدمة	2	8014105-2	5	0	0
4	8015304-2	الاستشعار عن بعد	2	8013102-2	5	0	0
5	8015305-2	موضوعات خاصة في هندسة الطرق	2	8014203-3	5	0	0
6	8015306-2	المساحة التصويرية	2	8013102-2	5	0	0
7	8015307-2	نظم المعلومات الجغرافية	2	8013102-2	5	0	0
8	8015308-2	التطبيقات الهندسية للمساحة	2	8013102-2	5	0	0
9	8015309-2	هندسة المطارات	2	8014203-3	5	0	0
10	8015310-2	موضوعات خاصة في المساحة	2	8013102-2	5	0	0
11	8015311-2	هندسة المرور المتقدمة	2	8014105-2	5	0	0
12	8015312-2	خرسانة مسلحة (3)	2	8014201-3	5	0	0
13	8015313-2	فحص وصيانة وتدعيم المنشآت	2	8014103-2	5	0	0
14	8015321-2	موضوعات خاصة في الهندسة الانشائية	2	-	5	0	0

قائمة المقررات الاختيارية - متطلب القسم | مقرر اختياري (3) & (4) |

م	رمز المقرر	اسم المقرر	س	المتطلب	ساعات نشاط المقرر		
					نظري	عملي	تمارين
1	8015314-2	هندسة وإدارة التشييد المتقدمة	2	8015103-2	5	0	0
2	8015315-2	الجسور الخرسانية	2	8014201-3	5	0	0
3	8015316-2	التأسيس على التربة ذات المشاكل	2	8014102-2	5	0	0
4	8015317-2	تصميم المنشآت المركبة	2	8014201-3	5	0	0
5	8015318-2	ديناميكا المنشآت وهندسة الزلازل	2	8013103-2	5	0	0
6	8015319-2	تطبيقات النانو تكنولوجي في الهندسة المدنية	2	8014103-2	5	0	0
7	8015320-2	الأساسات العميقة و الخاصة	2	8014202-2	5	0	0
8	8015322-2	هندسة الموانئ و حماية الشواطئ	2	8012204-2	5	0	0
9	8015323-2	هيدرولوجيا المياه الجوفية	2	8013202-2	5	0	0
10	8015324-2	تصميم نظم الري المتطور	2	8013202-2	5	0	0
11	8015325-2	التركيبات الصحية بالمباني	2	8014205-3	5	0	0
12	8015326-2	هيدروليكا متقدمه	2	8012204-2	5	0	0
13	8015327-2	هندسة السدود	2	8012204-2	5	0	0
14	8015328-2	موضوعات خاصة في هندسة مصادر المياه	2	-	5	0	0
15	8015329-2	النمذجة الهيدروليكية	2	8012204-2	5	0	0

المرافق والمنشآت

- 1- مكاتب أعضاء هيئة التدريس والموظفين
- 2- قاعات الرسم الهندسي والقاعات الدراسية



مبنى القاعات الدراسية



قاعات الرسم الهندسي

3- المعامل والمختبرات

▪ معمل الهندسة الجيوتقنية

<https://tinyurl.com/yc5j2nev>

▪ معمل المساحة

<https://tinyurl.com/2e8ca9t5>

▪ معمل الهيدروليكا والهيدرولوجيا

<https://tinyurl.com/muabxjtp>

▪ معمل خواص المواد وتكنولوجيا الخرسانة

<https://tinyurl.com/2ymtbfpr>

▪ معمل هندسة الطرق والنقل

<https://tinyurl.com/297xcf5j>

▪ معمل ماكينة اختبار المنشآت

<https://tinyurl.com/3ymvrp7>

معلومات التواصل

❖ الموقع والعنوان

المملكة العربية السعودية - مدينة الطائف - حي الحوية - جامعة الطائف - كلية الهندسة
العنوان البريدي: جامعة الطائف - ص ب 11099 الطائف 21944

❖ الهاتف : 00966017272020

❖ رئيس القسم د. صالح جمعان الغامدي

❖ البريد الإلكتروني لرئيس القسم: sjalghamdi@tu.edu.sa